

# Dualit®

# Dualit®

## EcoPress™



**PL** KAPSŪLKI KOMPATYBILNE Z ECOPRESS™  
 "Należy się do ekspresów przelewanych Nespresso z wykorzystaniem ekspresów profesjonalnych oraz modeli do zakuwki i Vertuo. Znak towarowy Nespresso jest własnością Société des Produits Nestlé S.A.  
 "Należy się do kompostowania przemysłowego w ramach autoryzowanych programów zbiórki odpadów spożywczych.

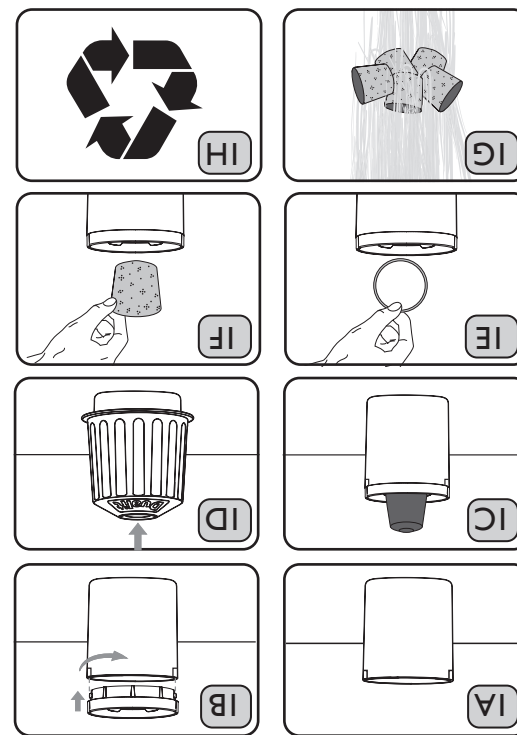
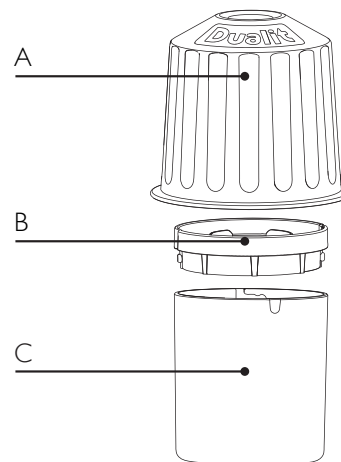
**ET** KAPSULID MIS ÜHILDUVAD ECOPRESS™  
 "Sõhib Nespresso® masinatele, mille arvatakse professionaalselt kasutada ning sissehitlud ja Vertuo mudelid. Kaubamärk Nespresso® kuulub ettevõtte Société des Produits Nestlé S.A.  
 "Sõhib tööstuslike kompostimiseks volitud toidujäätmete kogumiskeskente kaudu.

**LT** KAPSULĖS SUDERINAMAS SU ECOPRESS™  
 "Tinka Nespresso® aparatams, išskyrus profesionalius aparatams, įmontuojamus ir Vertuo modelius. Nespresso® prekės ženklas priklauso Société des Produits Nestlé S.A.  
 "Tinka pramoniniams kompostavimui pagal patvirtintas masto atliekų surinkimo schemas.

**LV** KAPSULAS SADERĢAS AR ECOPRESS™  
 "Pieņirās Nespresso® ierīcēm, izņemot profesionālos aparatus un Vertuo modeļus. Nespresso® preču zīmē pieder Société des Produits Nestlé S.A.  
 "Pieņirās rūpnieciskai kompostēšanai, izmantojot atzīstus parkaus atkritumu sadzīšanas shēmas.

PL	ET	LT	LV
Aluminium kapsulki	Dualit Nespresso® Kapsulki	Dualit Nespresso® Kapsulės	Aluminijs Saderģas Kapsulas
Nespresso® Kompaktylne kapsulki	Dualit Nespresso® Kapsulki	Dualit Nespresso® Kompostuojamas Kapsulės	Nespresso® Saderģas Kapsulas
Plastikove Nespresso® Kompaktylne kapsulki	Dualit Nespresso® Kapsulki	Dualit Nespresso® Kompostuojamas Kapsulės	Nespresso® Saderģas Kapsulas
Aluminijs kapsulki	Dualit Nespresso® Kapsulki	Dualit Nespresso® Kompostuojamas Kapsulės	Nespresso® Saderģas Kapsulas
Nespresso® Kompaktylne kapsulki	Dualit Nespresso® Kapsulki	Dualit Nespresso® Kompostuojamas Kapsulės	Nespresso® Saderģas Kapsulas
Plastikust kapsulki	Dualit Nespresso® Kapsulki	Dualit Nespresso® Kompostuojamas Kapsulės	Nespresso® Saderģas Kapsulas
Aluminijs kapsulki	Dualit Nespresso® Kapsulki	Dualit Nespresso® Kompostuojamas Kapsulės	Nespresso® Saderģas Kapsulas
Nespresso® Kompaktylne kapsulki	Dualit Nespresso® Kapsulki	Dualit Nespresso® Kompostuojamas Kapsulės	Nespresso® Saderģas Kapsulas
Plastikust kapsulki	Dualit Nespresso® Kapsulki	Dualit Nespresso® Kompostuojamas Kapsulės	Nespresso® Saderģas Kapsulas
Aluminijs kapsulki	Dualit Nespresso® Kapsulki	Dualit Nespresso® Kompostuojamas Kapsulės	Nespresso® Saderģas Kapsulas

**PL** POZNAJ SWÓJ ECOPRESS™ DLA VERTUO  
 Prosty recykling zużytych aluminiowych kapsulek z kawą dzięki EcoPress™ firmy Dualit. Wystarczy skorzystać z EcoPress do opróżnienia zużytych aluminiowych kapsulek, a następnie przepłukać je i wrzucić do domowego kosza na recykling.  
 A. Popychacz C. Zbiornik  
 B. Pokrywa



**ET** TUNNGE OMA ECOPRESS™ -I VERTUO JAKOS  
 Kasutatud alumiiniumist kohvikapslite taaskasutamine on Dualiti EcoPress™-iga lihtne. Lihtsalt EcoPress oma kasutatud alumiiniumkapslid, loputa ja pista kodus oma prügikasti.  
 A. Tõukekaas C. Anum

**LT** PAŽINK SAVO ECOPRESS™  
 Panaudotas aluminio kavos kapsules lengva perdirbti naudojant Dualit EcoPress™. Tiesiog panaudokite EcoPress suspausti panaudotas aluminio kapsules, išskalaukite ir išmeskite į šiukšlių dėžę namuose.  
 A. Stūmiklis C. Kibirėlis  
 B. Dangtelis

**LV** ZINĀT SAVU ECOPRESS™  
 Izlietoto alumīnija kafijas kapsulu pārstrāde ir vienkārša, izmantojot Dualit EcoPress™. Vienkārši EcoPress savas izlietotās alumīnija kapsulas, izskalojiet un ievietojiet savā atkritumu tvertnē mājās.  
 A. Stūmējs C. Trauks  
 B. Vāks

Dualit Limited County Oak Way Crawley West Sussex RH11 7ST  
 +44(0)1293 652 500  
 info@dualit.com

## JAK KORZYSTAĆ Z ECOPRESS™

Polski

- IA** Umieść zbiornik EcoPress™ na płaskiej powierzchni.
- IB** Wyrównaj oznaczenia na pokrywie i zbiorniku i przekreśl, aby zablokować w tej pozycji.
- IC** Umieść zużytą aluminiową kapsułkę z kawą, folią do dołu, nad otworem w pokrywie.
- ID** Umieść popychacz nad zbiornikiem i naciśnij obiema dłońmi w dół.
- IE** Unieś popychacz i zdejmij papierową uszczelkę (dotyczy aluminiowych kapsułek Dualit).
- IF** Wyjmij kapsułkę.
- IG** Wypłucz z aluminiowej kapsułki resztkę fusów.
- IH** Zutylijzuj aluminiową kapsułkę, papierową uszczelkę i fusy.\*\*

## KUIDAS OMA ECOPRESS™ KASUTADA

Eesti

- IA** Asetage EcoPress™ anum tasasele pinnale.
- IB** Joondate kaanel ja anumal olevad märgised ning keerake, et need paigale lukustuks.
- IC** Asetage kasutatud alumiiniumist kohvikapsel, fooliumiga pool allpool, kaanel oleva augu kohale.
- ID** Asetage anuma kohale ja suruge mõlema käega alla.
- IE** Tõstke kaant ja eemaldage paberist tihend (kehtib Dualiti alumiiniumkapslite jaoks).
- IF** Eemaldage kapsel.
- IG** Loputage ülejäänud kohvipaks alumiiniumkapslist maha.
- IH** Taaskasutage alumiiniumkapsel, paberist tihend ja kohvipaks\*\*

## KAIP NAUDOTI ECOPRESS™

Lietuvių

- IA** Padėkite EcoPress™ kibirėlį ant lygaus paviršiaus.
- IB** Sulygiuokite žymes ant dangčio ir kibirėlio ir pasukite, kad užsifikuotų.
- IC** Padėkite vieną naudotą Vertuo aliuminio kapsulę folijos puse žemyn, skylute į kibiro vidų.
- ID** Padėkite stūmiklį ant kibirėlio ir abiem rankomis spauskite žemyn.
- IE** Pakelkite stūmiklį ir nuimkite popierinę tarpinę (taikoma Dualit aliuminio kapsulėms).
- IF** Išimkite kapsulę.
- IG** Nuplaukite likusius kavos tirščius iš aliuminio kapsulės.
- IH** Perdirbkite aliuminio kapsulę, popierinę tarpinę ir kavos tirščius.\*\*

## KĀ IZMANTOT JŪSU ECOPRESS™

Latviski

- IA** Novietojiet EcoPress™ kausu uz līdzenas virsmas.
- IB** Savietojiet marķējumus uz vāka un kausa un pagrieziet, lai nofiksētos vietā.
- IC** Novietojiet izlietoto alumīnija kafijas kapsulu ar folijas pusi uz leju virs cauruma uz vāka.
- ID** Novietojiet stūmēju virs kausa un nospiediet uz leju ar abām rokām.
- IE** Paceliet stūmēju un noņemiet papīra blīvi (attiecas uz Dualit alumīnija kapsulām).
- IF** Izņemiet kapsulu.
- IG** Izskalojiet atlikušos kafijas biezumus no alumīnija kapsulas.
- IH** Pārstrādājiet alumīnija kapsulu, papīra blīvi un kafijas biezumus.\*\*

### OSTRZEŻENIE!

Do użytku wyłącznie ze użytymi aluminiowymi kapsułkami z kawą. Vertuo Przed zastosowaniem EcoPress™ pozwól kapsułkom całkowicie ostygnąć. Bezpośrednio po wyjęciu kapsułki będą gorące. Ryzyko oparzenia.

### HOIATUS

Sobib kasutamiseks ainult kasutatud alumiiniumist kohvikapslitega. Vertuo Laske kapslitel enne EcoPress™ kasutamist täielikult jahtuda. Kapslid on kohe pärast kasutmaist kuumad. Põletusohht

### ĪSPĒJIMAS

Tinka naudoti tik su naudotomis aliuminio kavos kapsulēmīs. Leiskite kapsulēm visiškai atvēsti pirms naudojant EcoPress. Kapsulēs bus karštos iškart po īstraukimo īš kavos aparato. Nuplikymo pavojus

### BRĪDINĀJUMS

Piemērots lietošanai tikai ar lietotām alumīnija kafijas kapsulām. Vertuo Pirms EcoPress™ lietošanas ļaujiet kapsulām pilnībā atdzist. Kapsulas uzreiz pēc ekstrakcijas būs karstas. Aplaucēšanās risks

## JAK CZYŚCIĆ ECOPRESS™

- \*\*Fusy z kawy można kompostować w domu, wyrzucić do pojemnika na odpady spożywcze lub pojemnika na odpady mieszane.**
- Zbiornik pomieści fusy z 10 aluminiowych kapsułek z kawą.**
- EcoPress™ można myć w zmywarce, w górnym koszu. Wybierz cykl zmywania o temp. poniżej 40 stopni.**

## NAJWAŻNIEJSZE WSKAZÓWKI DOTYCZĄCE ECOPRESS™

- Zalecamy przepłukanie kapsułek w durszlaku wodą po umyciu naczyń.**
- Zgromadzone w zbiorniku fusy z kawy można kompostować w domu, wyrzucić do pojemnika na odpady spożywcze lub pojemnika na odpady mieszane.**

## KUIDAS OMA ECOPRESS™ PUHASTADA

- \*\*Kohvipaksu võib kodus kompostida, panna toidujäätmete või üldprügikasti.**
- Ämber mahutab 10 alumiiniumist kohvikapsli kohvipaksu.**
- EcoPress™ sobib nõudepesumasina ülemisele restile alla 40-kraadise pesutsükli korral.**

## TOP NÄPUNÄITED TEIE ECOPRESS™ KOHTA

- Soovitate teil oma kapsleid loputada nõudepesuveega.**
- Ämbrisse kogutud kohvipaksu saab kodus kompostida, panna toidujäätmetesse prügikasti või üldprügikasti.**

## KAIP ĪŠVALYTI ECOPRESS™

- \*\*Kavos tirščiai gali būti kompostuojami, dedami į maisto atliekų dėžę arba į mišrių atliekų konteinerį.**
- Kibirėlyje telpa iki 10 aliuminio kavos kapsulių su kavos tirščiais.**
- EcoPress™ galima plauti viršutinėje indaplovės lentynoje, plaunant ne aukštesnėje nei 40 laipsnių temperatūroje.**

## JŪŠŪ ECOPRESS™ PAGRINDINIAI PATARIMAI

- Rekomenduojame išskalauti kapsules kiaurasamtyje su plovimo vandeniu.**
- Į kibirą surinktus kavos tirščius galima kompostuoti, mesti į maisto atliekų dėžę arba į mišrių atliekų konteinerį.**

## KĀ TĪRĪT ECOPRESS™

- \*\*Kafijas biezumus var kompostēt mājās, ievietot pārtikas atkritumu tvertnē vai vispārējo atkritumu tvertnē.**
- Spainī būs 10 alumīnija kafijas kapsulu kafijas biezumi.**
- EcoPress™ ir piemērots trauku mazgājamās mašīnas augšējam plauktam, mazgāšanas ciklā zem 40 grādiem.**

## GALVENIE PADOMI JŪSU ECOPRESS™

- Mēs iesakām izskalot kapsulas caurdurī ar mazgāšanas ūdeni.**
- Spainī savāktos kafijas biezumus var kompostēt mājās, ievietot pārtikas atkritumu tvertnē vai vispārējo atkritumu tvertnē.**

